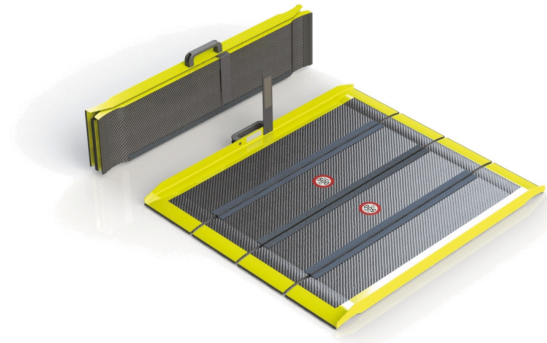
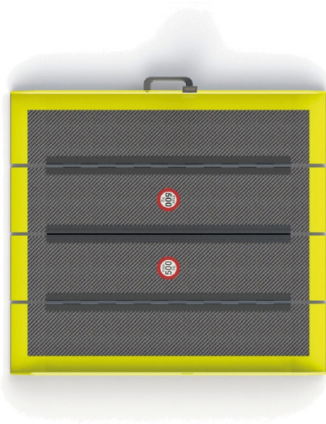




## CARBON FALTRAMPE «TRIFOLD 9C»

Die TriFold 9C ist eine faltbare, kompakte, leichte und robuste Anlegerampe aus Carbon. Sie dient zur einfachen Überwindung von Stufen und Hindernissen für Menschen mit eingeschränkter Mobilität.



### Technische Spezifikation

max. Stufenhöhe (mm)

Rampe	(L)änge	12%	18%	Gewicht
Carbon TriFold 9C	900 mm	106	159	4.8kg

Breite: 800mm

**Staumasse: 266 mm x 66 mm x 900mm**

**Tragfähigkeit: 500 kg**

**Carbon TriFold 9C erfüllt folgende Richtlinien:**

DIN 55130 R13 (Rutschhemmung)

DIN 6701-2 (Klebnorm)

Erfüllt ECE R107